

Jeugd voorzieningen Waterland

jan 2024

Centrum voor Jeugd en Gezin

Geen indicatie/verwijzing nodig

Opvoedspreekuur - Ouders
(0-4 jaar en 4-18 jr)

- Gratis advies en gesprek bij locatie de Bolder (of digitaal)

Afspraak maken:

www.opvoedspreekuur.nl

Vragen: elke werkdag

Tel: 0299 - 748004

Mail: opvoedvragen@ggdzw.nl

Consultatiebureau (0-18 jr)

- RVP vaccinatieprogramma zwangere en kinderen (0-14 jr)
- Signaleren en ondersteunen bij: eet, groei en slaapproblemen, schoolverzuim
- Logopedie spreekuur (0-4 jr)
- Vragen en advies over opvoed- en ontwikkelingsproblemen

Zie: www.cjgwaterland.nl/

Geen indicatie/verwijzing nodig

Zwangerenspreekuur

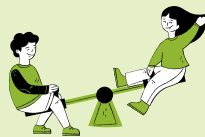
Elke 3e dinsdag 14.00 - 16.30 uur

- Vragen en advies zwangerschap
- Maternale kinkhoest vaccinaties vanaf 22 weken zwangerschap
- Prenataal huisbezoek op indicatie (verloskundige/huisarts)

Intercollegiaal contact

- Met jeugdarts tijdens kantooruren: 075 - 6519260 (09.00 - 17.00 uur)
- Met jeugdverpleegkundigen: 0299 - 748004 (08.30-16.30 uur)

Zie: www.ggdzw.nl



Gemeentelijke voorzieningen kind en jongeren

Geen indicatie/verwijzing nodig

Jeugdteam Waterland

- Voor advies/vragen over doorverwijzing naar gespecialiseerde zorg voor jongeren (0-23 jr)
- Voor specialistische hulp op school of instelling (0-18 jr)
- Het bieden van kortdurende jeugdhulp bij niet acute opvoed en ggz problematiek
- Casemanagement

Contact: 0299 658585
(09.00 - 16.00 uur)

mail: jeugd@waterland.nl

Schoolmaatschappelijk werk

- Ondersteuning bij leren, sociale vaardigheden en/of thuissituatie (4-18 jr)
- Advies bij o.a.: (cyber)pesten, faalangst, driftbui, jonge mantelzorg, somberheid, scheiden ouders, Genderproblematiek, weerbaarheid

Contact: via school/
schoolmaatschappelijk werker

Geen indicatie/verwijzing nodig

Jongerenwerker

- Aanspreekpunt in de wijk voor jongeren
- Individuele ondersteuning voor jongeren (en ouders) van 12-23 jaar
- Ondersteuning bij: huisvesting, financiën, dagbesteding, relaties, school, problemen met ouders etc. (b.v. vroegtijdig school verlaten, problemen thuis)

Contact:

jongerenwerker@waterland.nl

Gezond fit kinderen - leefstijl

- Appeltje Eitje (7-12 jr)

Zie: www.gezondmetsuus.nl



Algemene voorzieningen

Geen indicatie/verwijzing nodig

Inloopspreekuur bij Het Sociaal Plein (locatie de Bolder) - Elke donderdagmiddag van 13.00 uur - 15.00 uur

- Voor elke hulpvraag over jeugd, financiën, zorg en sport en bewegen

Zie: www.debolder.com

MEE (wel indicatie nodig)

- LVB/LVG ondersteuning
- Opgroeien met een beperking
- Gedragsproblemen

Zie: www.mee.nl/waterland

WelzijnWonenPlus:

ondersteuning jonge mantelzorgers en activiteiten jongeren

Zie: www.welzijnplus.nl



Specialistische jeugdhulp

Wel indicatie/verwijzing nodig

- Jeugdpsychiatrie
- Begeleiding en behandeling LVB/LVG
- Diagnostiek intensieve ambulante hulp, therapie en trainingen. Soms ook pleegzorg, gezinshuizen en leefgroepen voor jeugdigen met ernstige problemen

Jeugdteam Waterland biedt voor verwijzers ondersteuning bij het vinden van passende jeugdhulp

Zie voor gecontracteerde aanbieders:

www.beschikbaarheidswijzer.nl



Preventie

Gespecialiseerde zorg